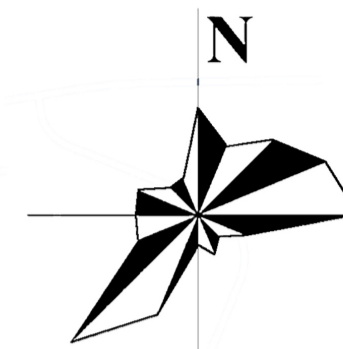
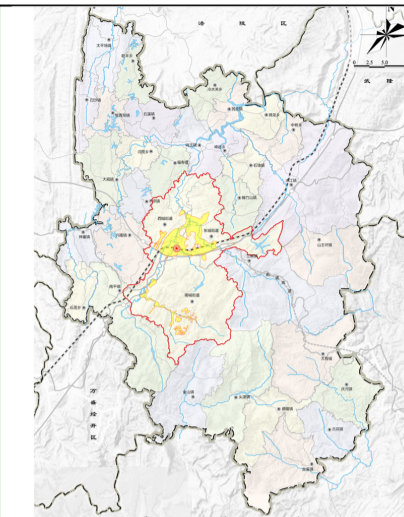


指北针与比例尺



区位图

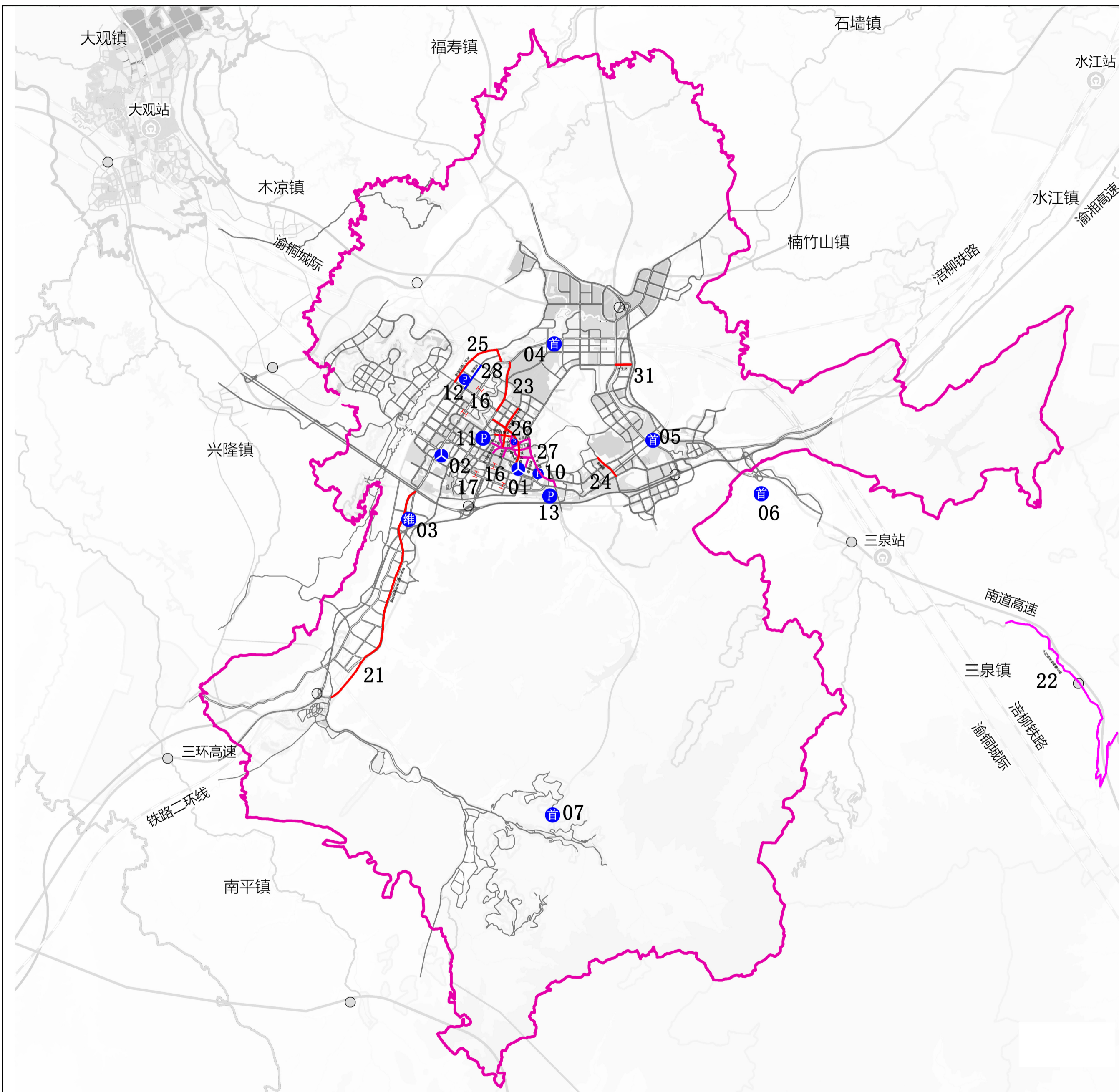


图例

铁路	普通公路	交通节点
— 既有铁路	— 普通国道	● 铁路客运站
— 十四五项目	— 普通省道	● 铁路货运站
— 前期研究项目	— 县、乡道公路	● 公路客运站
高速公路	— 城市快速路	● 公路货运站
— 既有高速公路		⊕ 高速互通
— 十四五项目		
— 前期研究项目		
— 其他高速公路		

项目名称

- 01、渝湘高铁（南川段）
- 02、渝湘高铁南川站综合客运枢纽
- 03、广涪柳铁路（南川段）
- 04、渝桂高铁（南川段）
- 05、重庆-铜仁城际铁路（南川段）
- 06、南川-武隆市域铁路（南川段）
- 07、川黔支线铁路扩能工程（南川段）
- 08、城轨快线南川线
- 09、渝湘高速复线（南川段）
- 10、南川西环高速
- 11、万盛至正安高速
- 12、合溪至大有高速
- 13、重庆-南川快速通道



指北针与比例尺

区位图

图例

道路新建工程	公交首末站工程	公交首末站工程
道路续建工程	公共停车场工程	公交维修保养站工程
道路改造工程	人行天桥工程	
滨水绿道工程	智慧交通工程	

项目名称

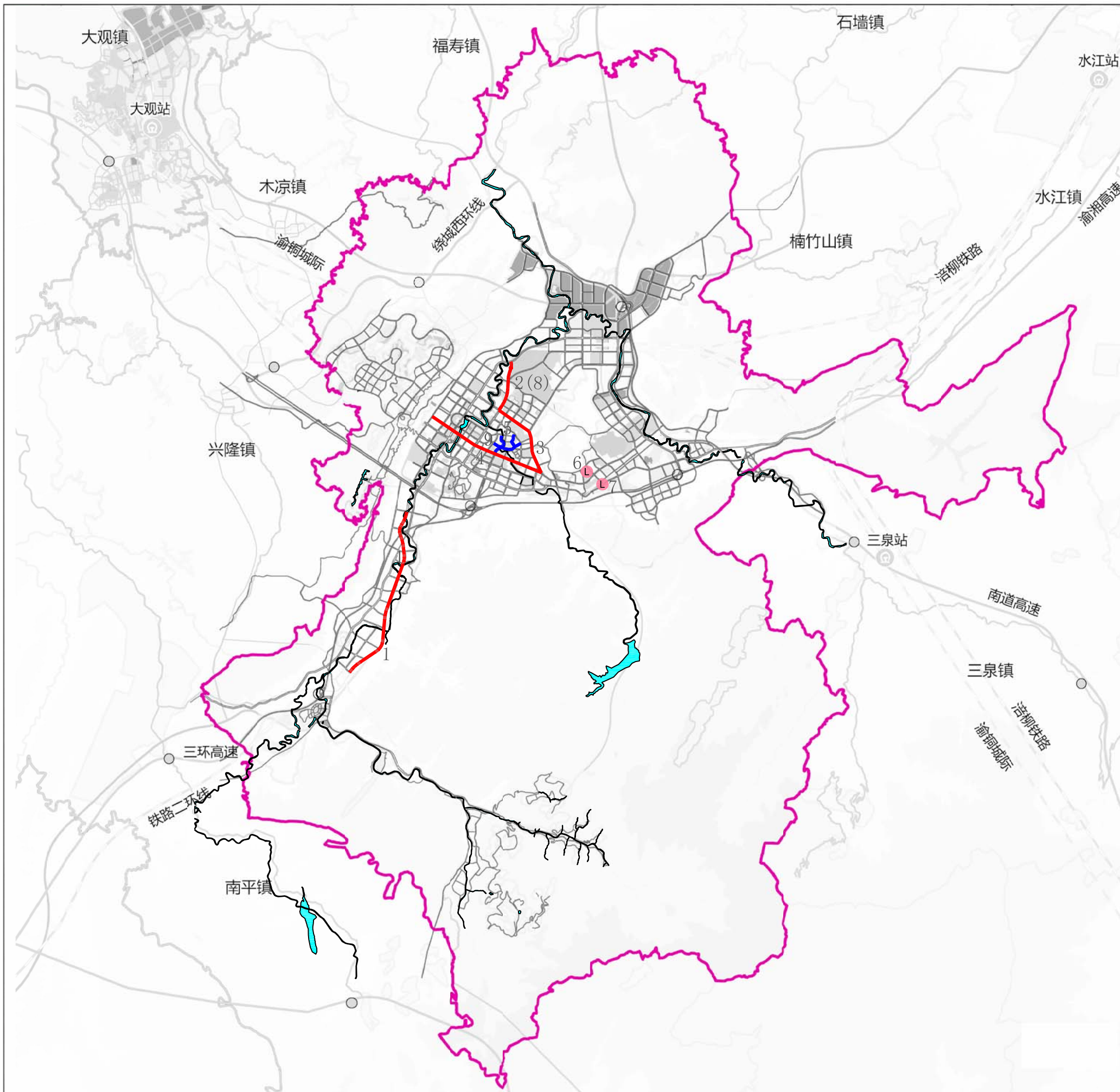
01、客运中心站公交大型枢纽站 02、客运西站公交大型枢纽站 03、长远公交维修场 04、永隆公交首末站 05、东金华公交停车场（新能源充电场） 06、金佛山北大门公交首末站 07、金佛山西大门公交首末站 08、城区交通信号灯 09、城区违停抓拍球 10、东街公共停车场 11、机械式立体停车场 12、北师大公共停车场 13、大型货运停车场 14、重庆工业职业技术学院 15、智慧停车建设项目 16、城区过街天桥（含无障碍电梯） 17、金山天桥加装电梯 18、凤嘴江滨水绿道 19、半溪河滨水绿道 20、龙岩江滨水绿道	21、南川区景城乡融合发展连接道路建设工程 22、南川区S103半河场至杨柳嘴公路改建工程 23、渝南大道延伸路（二期）项目 24、南川区柳溪路建设工程 25、龙济二路延伸道项目 26、南川区龚家塘至六角楼片区路网改造工程 27、南川区东街片区路网改造工程 28、来游路续建工程项目 29、龙岩组团南两高速下匝道拓宽工程 30、龙岩组团创新路建设工程 31、南川区工业园区龙岩组团永生片区路网工程 32、渝湘高速东胜互通改造工程 33、龙岩组团路网二期工程（纵一路延伸段、横一路延伸段） 34、龙岩组团横一路站前广场段下穿改造工程 35、南川高铁新城大道建设工程
--	---

编制单位

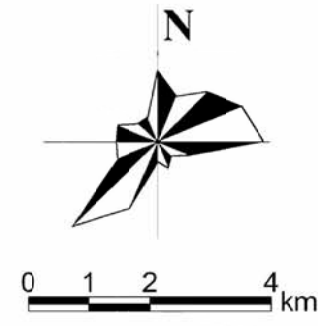
重庆市南川区城乡建设委员会

2022.08

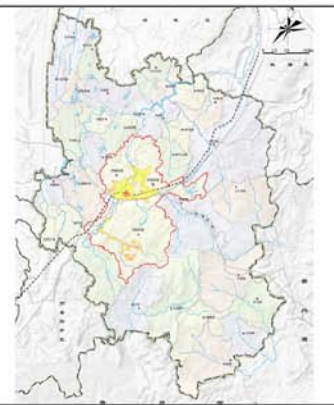
02



指北针与比例尺



区位图

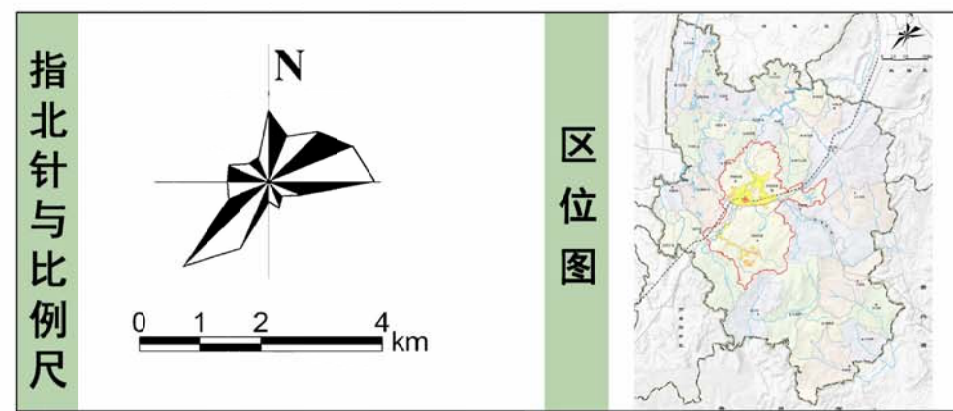
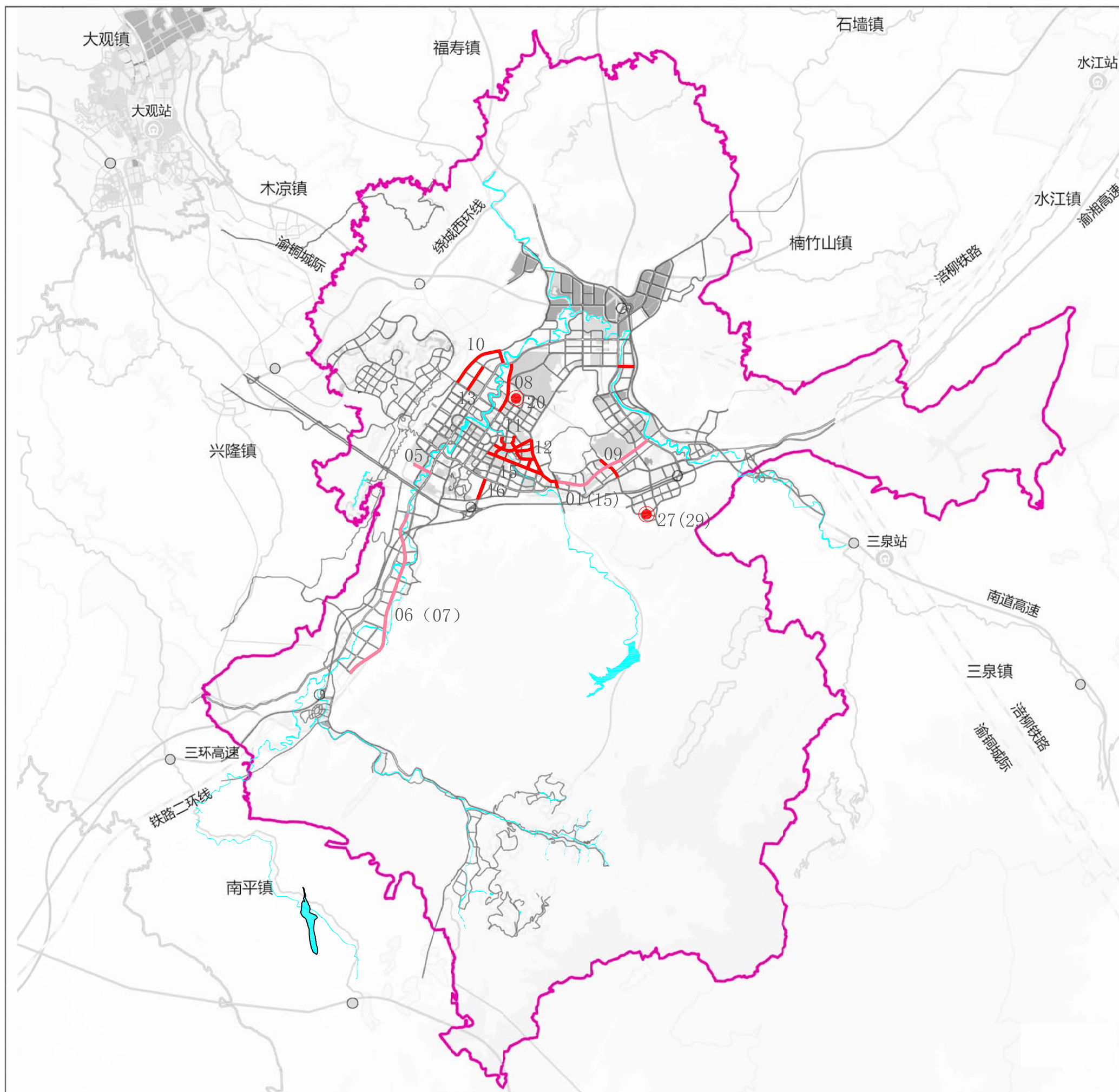


图例

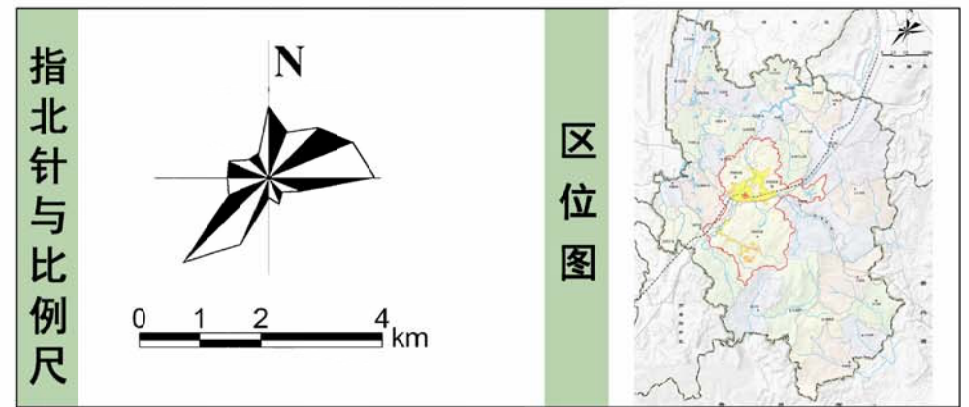
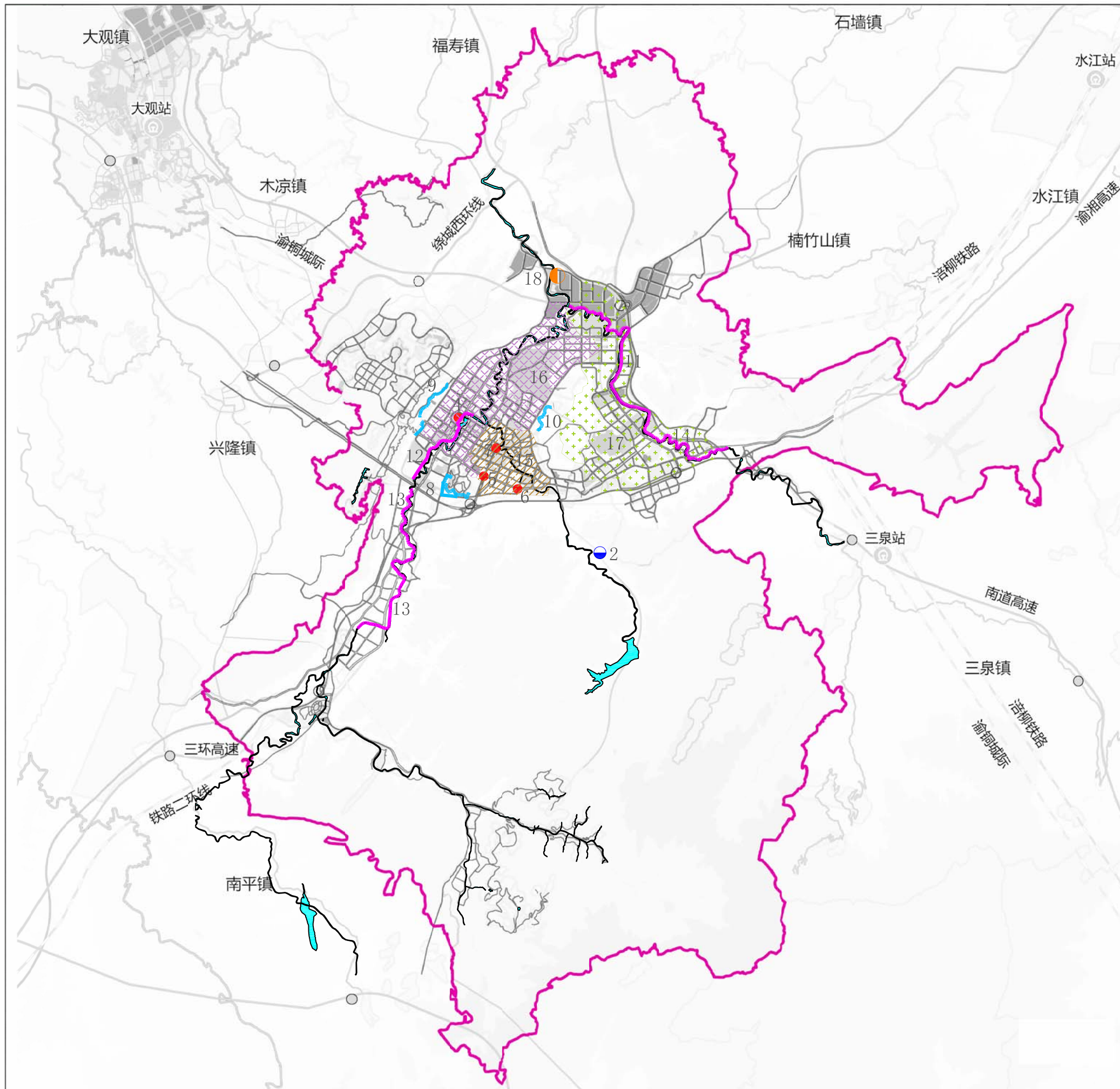
- 综合管廊
- 道路海绵城市
- L 公园海绵城市

项目名称

- 1、景城乡融合发展连接道路综合管廊建设项目
- 2、渝南大道延伸路（二期）综合管廊建设项目
- 3、东环路综合管廊建设项目
- 4、南大街综合管廊建设项目
- 5、北环路综合管廊建设项目
- 6、重庆市南川区金华体育公园建设项目
- 7、重庆市南川区商贸物流园区连接干道景观工程建设项目
- 8、渝南大道延伸路（二期）建设工程海绵城市专项设计
- 9、南川区龚家塘至六角楼片区改造工程
- 10、来游公园
- 11、九鼎山公园
- 12、南川区高铁新城文化体育公园
- 13、凤嘴江滨河公园



- 项目名称**
- 南川南大街延伸段燃气管网工程
 - 南川区景城大道燃气管网工程（一期）
 - 南川永隆山燃气管网工程
 - 南川青平至大观燃气管道工程
 - 南川金山二路燃气管网工程
 - 南川区景城大道燃气管网工程（二期）
 - 南川景城乡融合发展连接道路电力管网工程
 - 渝南大道延伸路（二期）电力管网工程
 - 柳溪路电力管网工程
 - 龙济二路延伸道电力管网工程
 - 龚家塘至六角楼片区电力网管工程
 - 东街片区电力管网工程
 - 来游路电力管网工程
 - 南川区工业园区龙岩组团永生片区路电力管网工程
 - 工业大道（东胜高速出口—北固高速路口—污水处理厂）、南大街延伸路、南大街（西街口—中心车站后大门）电力管网工程
 - 南园路延伸路电力管网工程
 - 银河大道电力管网工程
 - 花山南路东段电力管网工程
 - Z006电力管网工程
 - 重庆南川城郊110kV变电站2号主变改造工程
 - 重庆南川姚家坝110kV输变电工程
 - 重庆南川松林~石篆110kV线路工程
 - 重庆南川鱼跳~松林π入宏墙变电站110kV线路工程
 - 重庆南川姚家坝110kV变电站35kV送出工程
 - 重庆南川南城220kV变电站110kV送出工程
 - 重庆南川凤凰寺~南平35kV线路改造工程
 - 重庆南川花山110kV输变电工程
 - 重庆南川鸣玉35kV变电站改造工程
 - 重庆南川花山110kV变电站35kV送出工程
 - 重庆南川南城220kV输变电工程

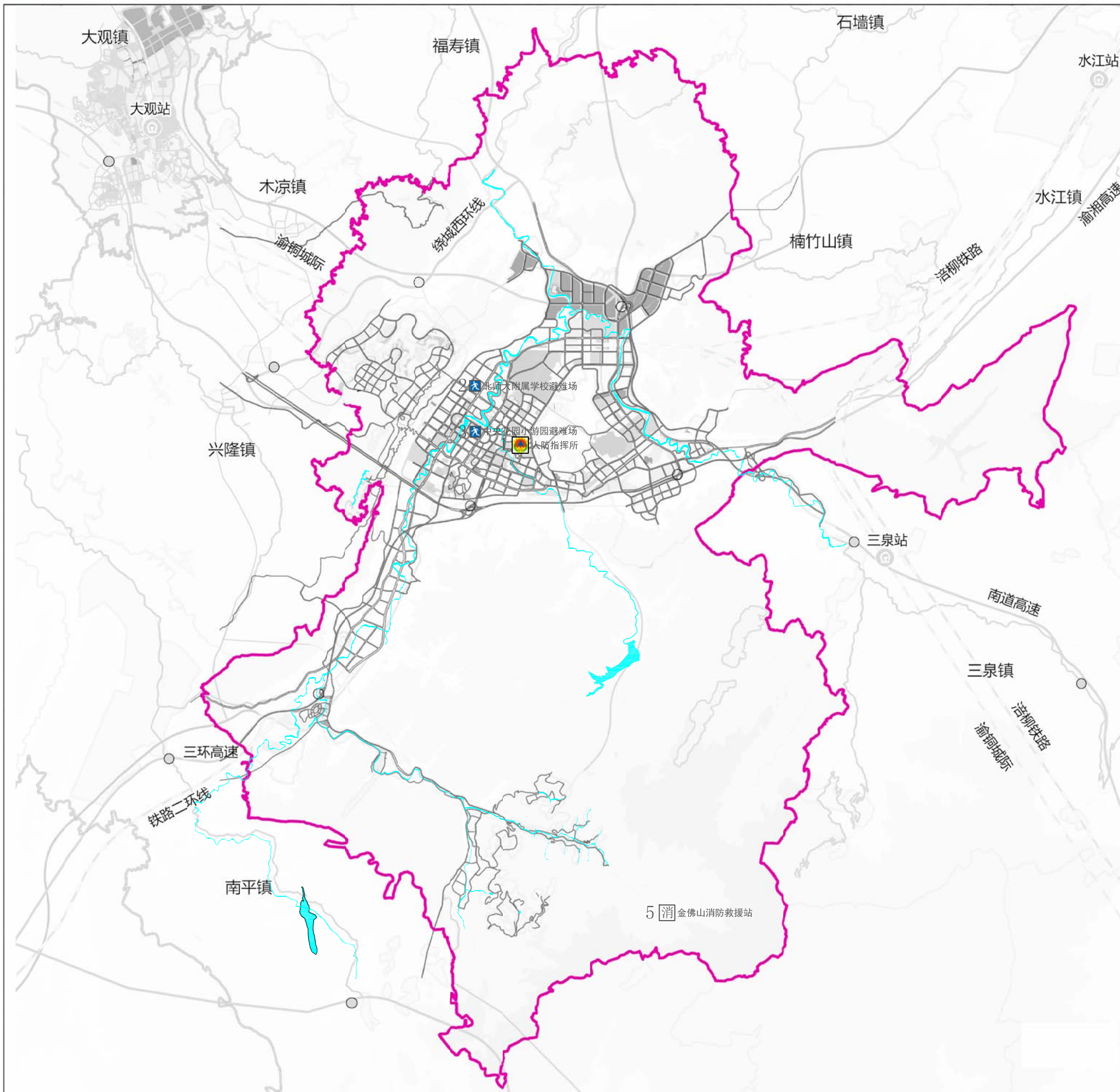


图例

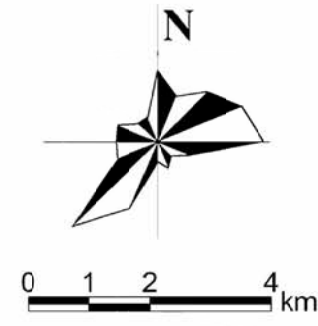
	给水厂		再生水厂
	水库		给水管网
	内涝点		污水管网
	污水厂		雨水管网

项目名称

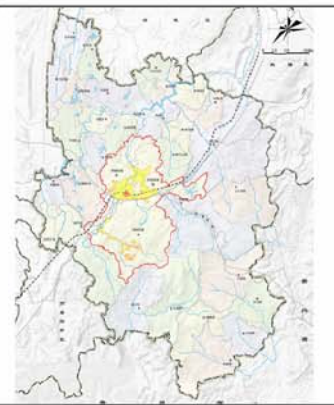
- 1、沿塘水库
- 2、南川区城区供水一体化建设项目
- 3、重庆市南川区城乡供水品质提升工程
- 4、市民广场下穿道内涝积水点整治工程
- 5、南园路内涝积水点整治工程
- 6、黄涂河积水点整治工程
- 7、电影院内涝点积水点整治工程
- 8、九鼎山沿山排水渠导流工程
- 9、永隆山沿山排水渠导流工程
- 10、花盆山沿山排水渠导流工程
- 11、南川区工业园区龙岩组团污水处理厂二期工程
- 12、凤嘴江城区段西岸截污干管工程
- 13、凤嘴江檬梓林至高架桥段截污干管工程
- 14、龙岩江东岸截污干管工程
- 15、半溪河流域城区污水管混接错接修复改造工程
- 16、凤嘴江流域城区污水管混接错接修复改造
- 17、龙岩江流域城区污水管混接错接修复改造
- 18、东城污水处理厂再生水回用示范工程
- 19、城乡垃圾收运系统项目
- 20、公厕建设



指北针与比例尺



区位图

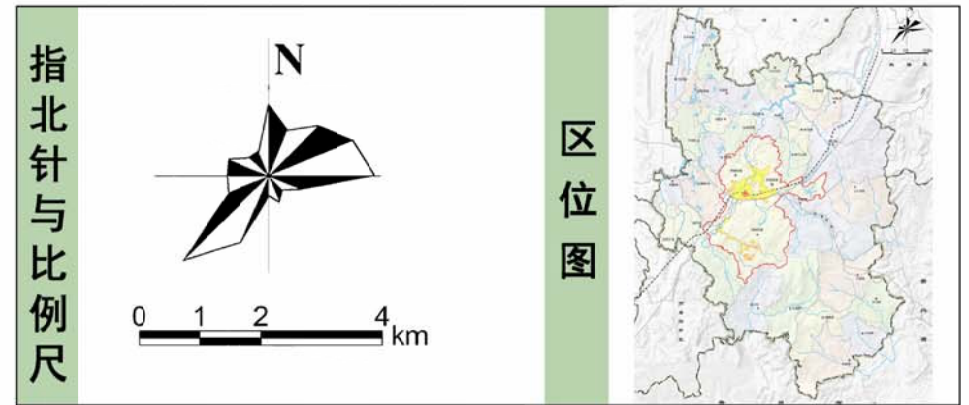
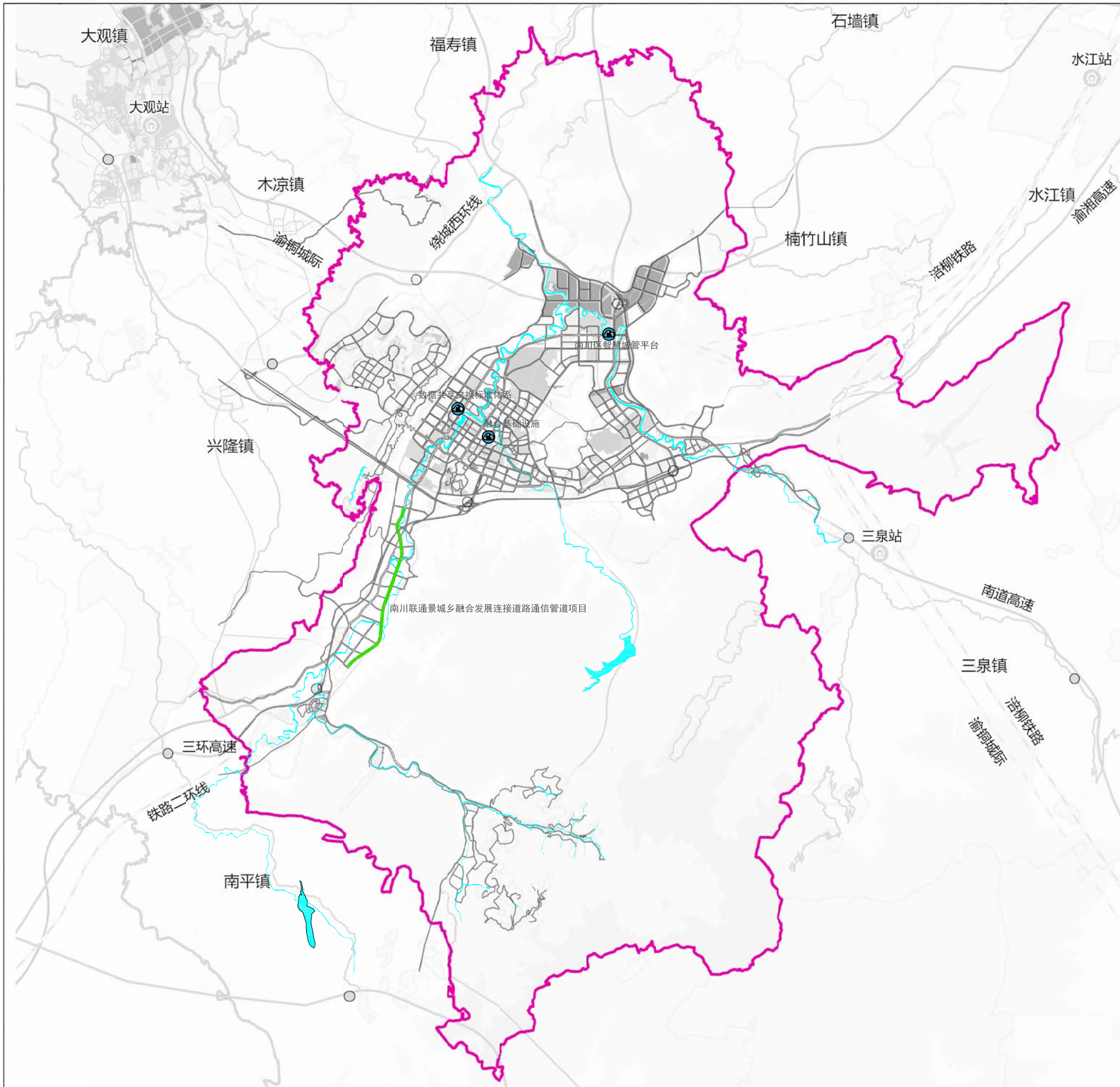


图例

- 应急避难场所
- 人防指挥所
- 消防站

项目名称

- 1、人防指挥所
- 2、北师大附属学校避难场
- 3、中央花园小游园避难场
- 4、凤嘴江河流综合治理（凤嘴江上段防洪河堤工程）
- 5、金佛山消防救援站
- 6、智慧消防平台



图例	
	智慧城市
	通信管网

项目名称

- 1、接入网机房新建项目
- 2、5G基站新建项目
- 3、驻地网新建项目
- 4、景城乡融合发展连接通信管道项目
- 5、4G基站优化新建项目
- 6、数据共享交换标准体系
- 7、融合基础设施
- 8、南川区智慧城管平台